

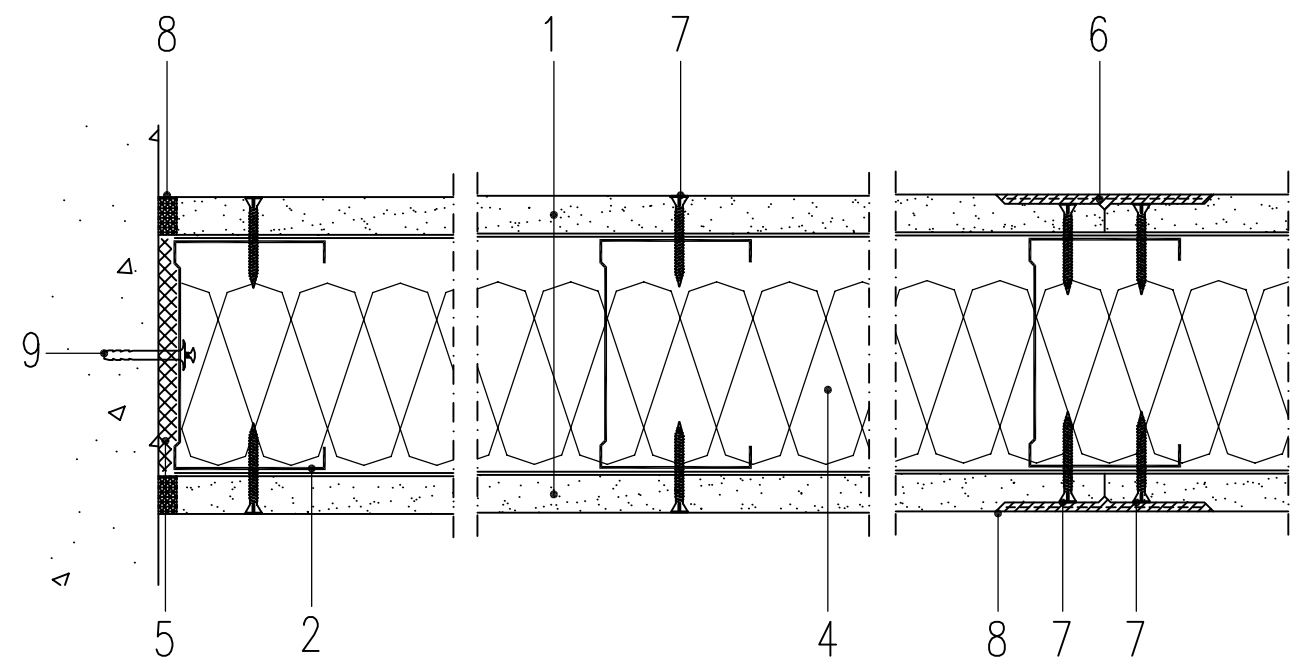
PRZEKRÓJ PIONOWY

SYSTEM ŚCIAN SZKIELETOWYCH Z PŁYT GIPSOWO-WŁÓKNOWYCH

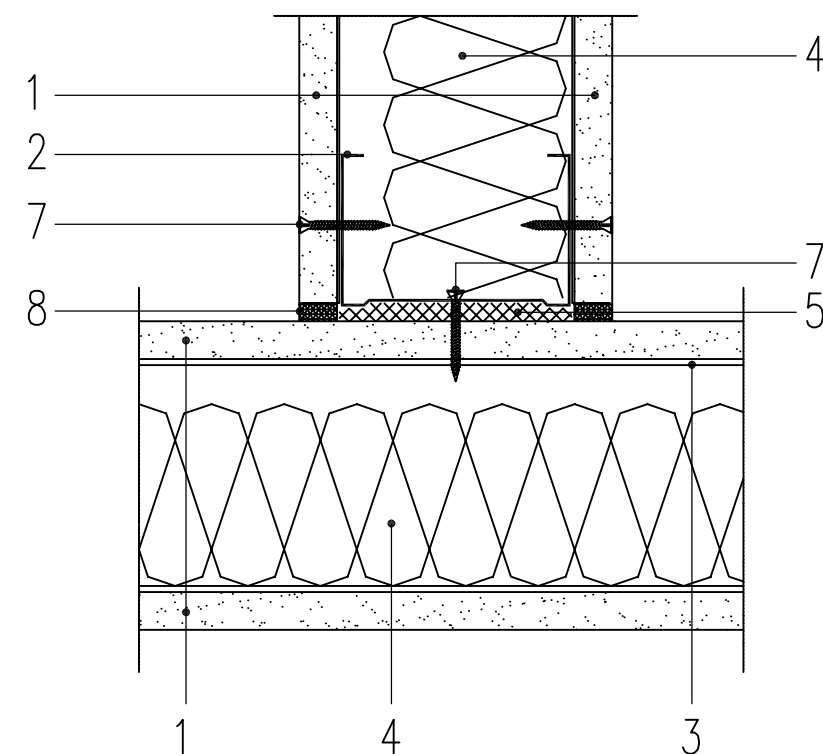
- 1 Płyta gipsowo - włóknowa gr. 12,5 mm
- 2 Profil CW 100, CW 75 gr.0,6 mm - zgodnie z rysunkiem rzutu
- 3 Profil UW 100, CW75 gr.0,6 mm- zgodnie z rysunkiem rzutu,
- 4 Wełna mineralna gr. 70 mm, 60mm i gęstości 45 kg/m3 - zgodnie z rysunkiem rzutu
- 5 Pasek wełny mineralnej
- 6 Taśma zbrojona
- 7 Wkręt samogwintujący 3,9x30 co 250 mm
- 8 Masa szpachlowa
- 9 Kołek szybkiego montażu ø6 co ok 600 mm

ŚCIANA DZIAŁOWA Z POSZYCIEM JEDNOWARSTWOWYM DWUSTRONNYM Z PŁYT GIPSOWO - WŁÓKNOWYCH NA SZKIELECIE STALOWYM Z WYPEŁNIENIEM Z WEŁNY MINERALNEJ SKALNEJ WYKOŃCZONA ZGODNIE Z OPISEM NA RYSUNKACH RZUTÓW KONDYGNACJI

ODPORNOŚĆ OGNIOWA ŚCIANY W SYSTEMIE REI60



PRZEKRÓJ POZIOMY



POŁĄCZENIE TYPU "T" DWÓCH ŚCIAN

| P.H.U. Taros - Pracownia Projektowa | | | | |
|---|--------------------|---|---|------|
|  | temat: | Rozbudowa siedziby Komendy Powiatowej Policji w Pruszcze Gdańskim | | |
| | adres: | ul. Wita Stwosza 4, 83-000 Pruszcz Gdański, dz. nr ew. 22/40 i 25/2 | | |
| | rysunek: | SYSTEM ŚCIAN SZKIELETOWYCH Z PŁYT GIPSOWO-WŁÓKNOWYCH | | |
| | zespół projektowy: | arch. Tadeusz Rostkowski | GT-NB-63/105/76 w specjalności architektonicznej | |
| | | arch. Przemysław Grzelak | | |
| nr archiwalny 2018/05 | sprawdzająca: | arch. Karolina Paluszyńska-Czekaj | PO/KK/408/2011 w specjalności architektonicznej | |
| | 06.2018 r. | FAZA: architektura | skala 1:5 | A-38 |